



Ein barockes Musikdrama

„Dardanus“ im Theater Trier: Erstmals eine Oper von Jean-Philippe Rameau. Seite 16

Kammermusik vom Feinsten

De Klänge Maarnicher Festival: Danielle Hennicot und Alexander Gasparow. Seite 16



Carnet culturel

Laurent Schuh: l'Homme qui rit de Victor Hugo

Luxembourg-Grund. Le jeudi 17 avril à 20 heures, l'acteur et scénariste Laurent Schuh sera à l'Abbaye de Neumünster pour jouer «L'Homme qui rit» de Victor Hugo, parabole de la grimace humaine. Adaptation de François Bourgeat et musique de Serge Maraval avec des chants de Théo-dora Carla. Tickets à 20 euros, 8 euros pour moins de 26 ans. Réservations: tél. 47 08 95-1 ou 26 20 52-1; luxembourgticket.lu.

„Estro Armonico“-Orchester spielt Mozart

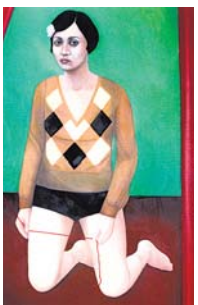
Marnach. Am Samstag, den 19. April, um 20 Uhr im CUBE 521, präsentiert das Orchester „Estro Armonico“ unter Leitung von Guy van Waas ein Mozart-Programm mit drei verschiedenen Solisten: das Violinkonzert D-Dur KV 218 mit Martha Khadem-Missagh, eine Arie gesungen von Danièle Patz sowie das Flötenkonzert KV 313 mit Sylvie Michels. Tickets: 20 Euro (Gruppe: 16 Euro, ermäßigt: 10 Euro). Reservierung: Tel. 521-521, 47 08 95-1; info@cube521.lu.

Le Quatuor Lucilin et la musique avant-gardiste

Luxembourg. Le dimanche 20 avril à 11 heures, le Quatuor Lucilin, avec Tomoko Kiba et André Pons-Valdès (violin), Danièle Hennicot (alto) et Christophe Beau (violoncelle), se produira au Musée national d'Histoire et d'Art, avec «Est-Ouest, deux regards sur le minimalisme». Deux courants de la musique contemporaine sont au programme: la musique du New-Yorkais Steve Reich et celle du Polonais Henryck Gorecki. L'entrée est de 5 ou 3 euros. Réservation: tél. 621-355 355 ou reservation@lucilin.lu.

Nos artistes à l'étranger

Galerie Clairefontaine auf der ArtCologne



Die Künstler der Galerie Clairefontaine stellen vom 16. bis 20. April auf der ArtCologne, Stand C069, Halle 4.2 in Köln aus. Es sind dies Joe

Allen, Dieter Appelt, Giacomo Costa, Gisèle Freund, Daniel & Geo Fuchs, Herlinde Koelbl, Nina Mambourg, Michel Medinger, Max Neumann, Roland Schauls, Marie Taillefer, Jan Voss und Raymond Metti Weirig.

Fontana Candida, nom d'une pittoresque commune viticole du Latium, est également le titre de l'actuelle exposition du Centre d'Art Nei Liicht où sont présentées les installations et les œuvres de deux jeunes artistes luxembourgeoises: Claudia Passeri et Michèle Walerich.

Les deux artistes, très actives durant l'année culturelle, ont participé à différents projets estampillés «Cerf Bleu» en créant notamment l'agence Borderline grâce à laquelle différents postes de douane avaient été investis.

Cette fois-ci les deux artistes investissent la Nei Liicht d'une manière ludique à la frontière entre le volontairement décoratif et le conceptuel. Claudia Passeri a choisi d'émailler l'espace d'exposition de ce qu'elle nomme «Turn Over», une installation de peintures en trompe-l'oeil réalisée sur MDF et sur des modules en béton de construction. Les pièces imitant à la perfection le marbre polychrome et monochrome sont comme des débris de décorations intérieures de fastueuses villas italiennes.

Cette façon de revisiter le travail des ornemanistes nous conforte dans l'idée que l'art est un flux perpétuel, inextinguible même si les traces du temps sont prégnantes. De plus, l'installation en appelle à notre attention. Placées en hauteur en guise de frise, près du sol en guise de plinthes, de grande taille ou de petite taille, les artefacts de Claudia Passeri demandent des déplacements de no-

Centre d'art Nei Liicht

L'art et la matière

Exposition des œuvres de Claudia Passeri et Michèle Walerich

PAR NATHALIE BECKER



Un art à la frontière entre le décoratif et le conceptuel.

(PHOTO: LEX KLEREN)

tre part, des coups d'œil jetés un peu partout.

Michèle Walerich, quant à elle, aime aborder dans son travail différents matériaux. Ici, de la simple feuille A4 pour la série «Images du Monde flottant» à l'aluminium en passant par le plexi surface miroir et la céramique, elle nous transporte dans son univers utopie, mélancolique et parfois également ironique.

Des créations irruptives

Ses dessins polychromes, incisifs et élégants représentent aussi

bien des motifs floraux qu'animaux et des autoportraits. Délicats comme les véritables images du monde flottant qu'était l'«Ukiyo-e», terme japonais appliqué durant l'époque d'Edo pour désigner l'estampe ainsi que la peinture populaire et narrative, les œuvres graphiques de Michèle Walerich sont des scènes de son quotidien de ce qu'elle nomme sa révolution privée, des scènes oniriques ou fantasmagiques.

Quant au volcan qu'elle a réalisé en une monumentale pièce en aluminium, de là à penser qu'il

s'agit d'une métaphore de son tempérament, il n'y a qu'un pas. En tout cas, il est certain que les différentes créations de Michèle Walerich sont irruptives lorsqu'elle intervient dans l'espace urbain. Investir un lieu, le détourner de sa fonction initial comme elle aime le faire avec les objets, déstabiliser le spectateur sont les moteurs principaux de ses recherches.

Jusqu'au 27 avril au Centre d'art Nei Liicht Dudelange. Ouvert du mardi au dimanche de 15 à 19 heures.

En Owesiesse mat dem zukünftege Chef

Kaméidistéck „Mir kréie Besuch“ vun Den Theater.lu



Première vun „Mir kréie Besuch“ ass den 23. Abrëll. (FOTO: DENTHEATER.LU)

rard akzeptéiert hie bei sech heem z'invitéieren. Eng schrecklech Iddi. Well lo fänkt d'Colette un a Panik ze geroden. Hatt fillt sech sou

enger Saach iwverhaupt net gewuess. Hatt kann net kachen, huet keen neit Gezei a war zënter Méint net méi beim Coiffeur. A wéi ass et mam Gérard senger Manéieren, senger Allgemengbildung? Muss d'Wunneng net op Héichglanz bruecht ginn?

Gottseidank ginn de Gérard an d'Colette vun hirem Noper Alexandre, deen sech mat sou Problemer auskennt, „gecoacht“ fir fit ze sinn wann den héige Besuch kënnt. Wéi charmant muss d'Colette sinn, wéi fein muss de Menü sinn deen zerwéiert gëtt, a wéi soll de Gérard sech deen Owend behuelen?

Alles geet drënner an driwwer an d'Virbereedungen op dee wichtige Moment lafen alles wéi net perfekt. Et ensteet Chaos an d'Spannung gëtt ëmmer méi grouss bis et dann un der Diir schellt an de

Besuch do ass. Wie wëllt laachen, dee soll sech d'Stéck vun David Pharaon, dat bei de Molières 2004 véier Nominatioune kritt hat an erfollegräich mam Valérie Lemerrier, dem Daniel Auteuil, dem Thierry L'Hermitte a mam Hippolyte Girardot verfilmt gouf, ukucke goen.

Virstellungen am Kapuzinertheater: Première e Mëttwoch den 23. Abrëll um 20 Auer. Weider e Samschdeg den 26. Abrëll, e Sonndeg den 27. Abrëll, e Freideg den 2. Mee, en Donneschdeg den 8. Mee, e Freideg den 9. Mee, e Samschdeg den 10. Mee an en Dënsdeg den 3. Juni all Kéier em 20 Auer. Billjeeën: Tél. 47 08 95-1 an www.luxembourgticket.lu. Am Hall polyvalent Schëffleng: Freides, de 16. Mee a samsdes de 17. Mee 2008 em 20 Auer. Billjeeën: Tél. 47 08 95-1 an www.luxembourgticket.lu. Am Mierscher Kulturhaus: Freides den 30. Mee em 20 Auer. Billjeeën: Tél. 47 08 95-1 an www.luxembourgticket.lu